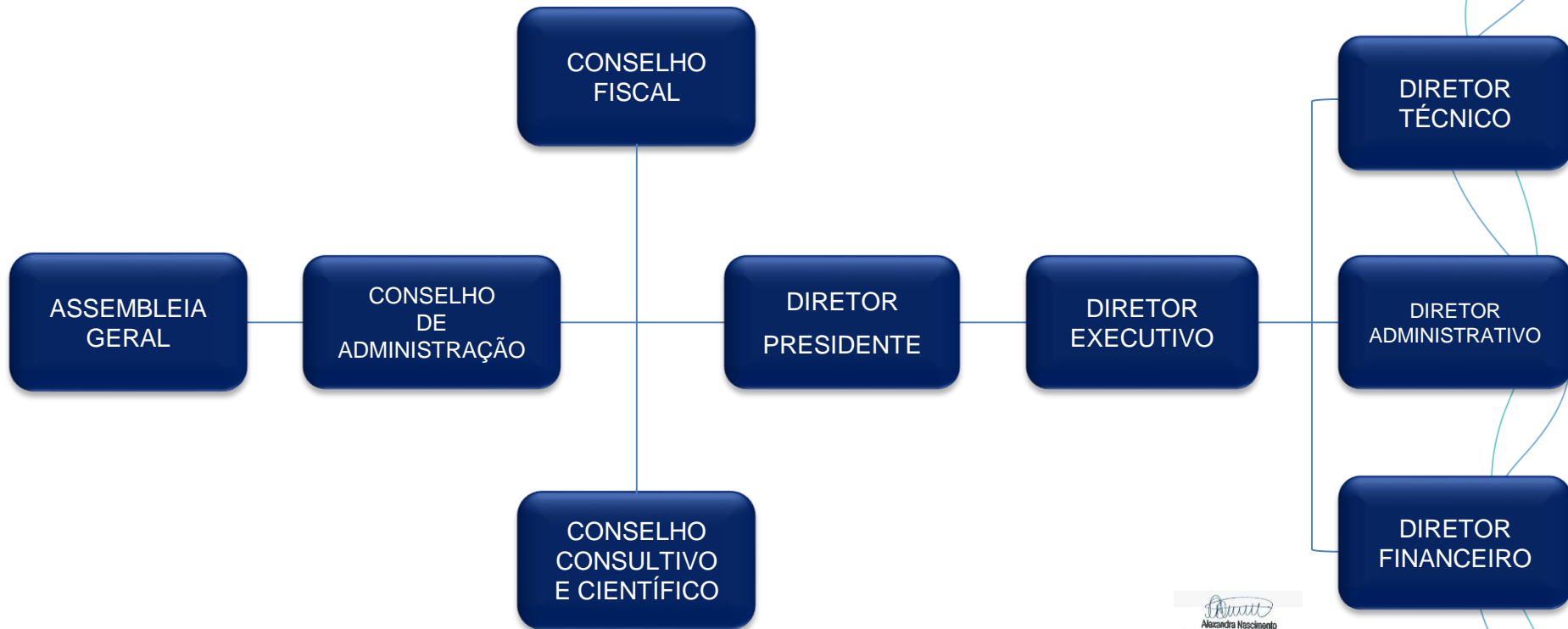


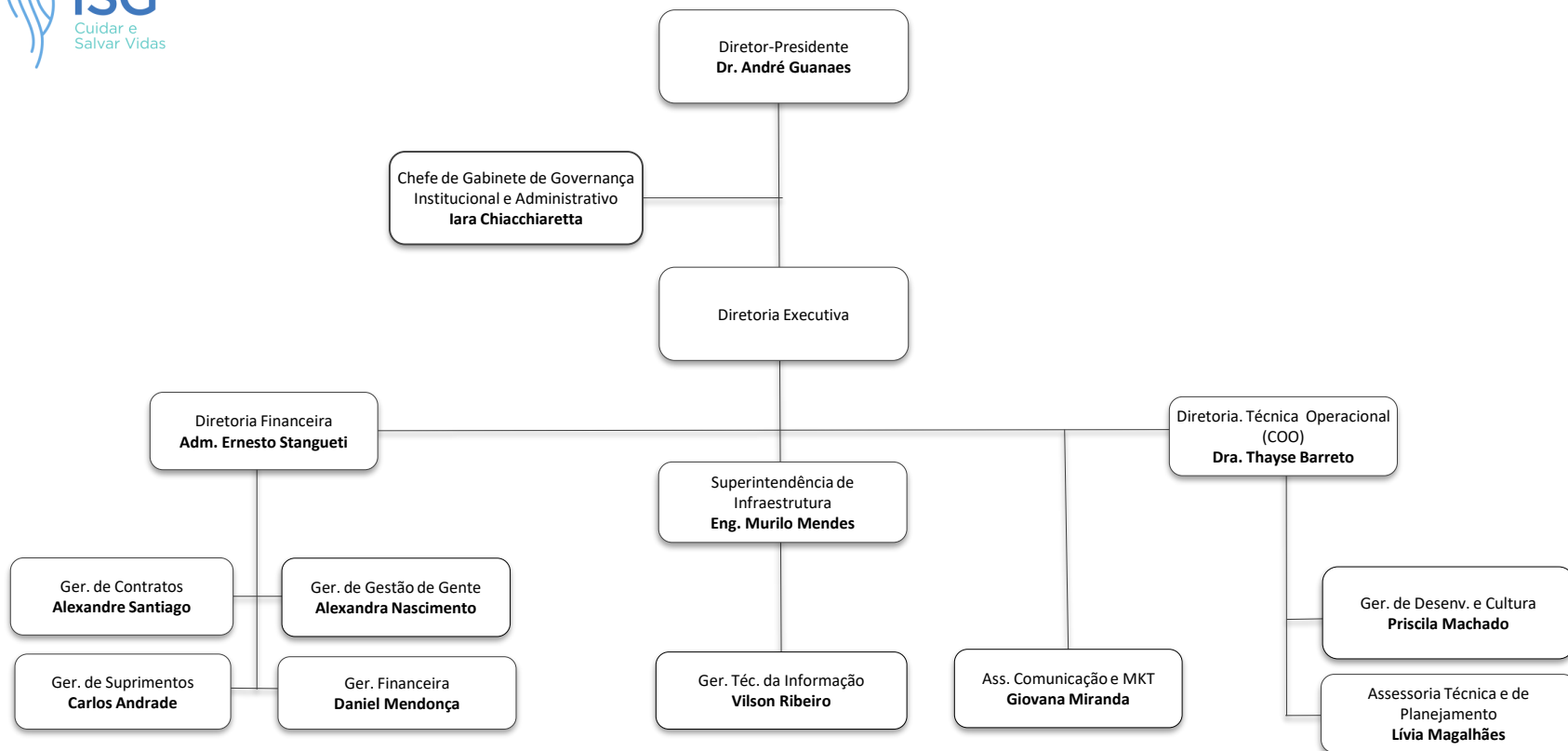


# Organograma ISG Corporativo e Sedes

**Abril/2024**









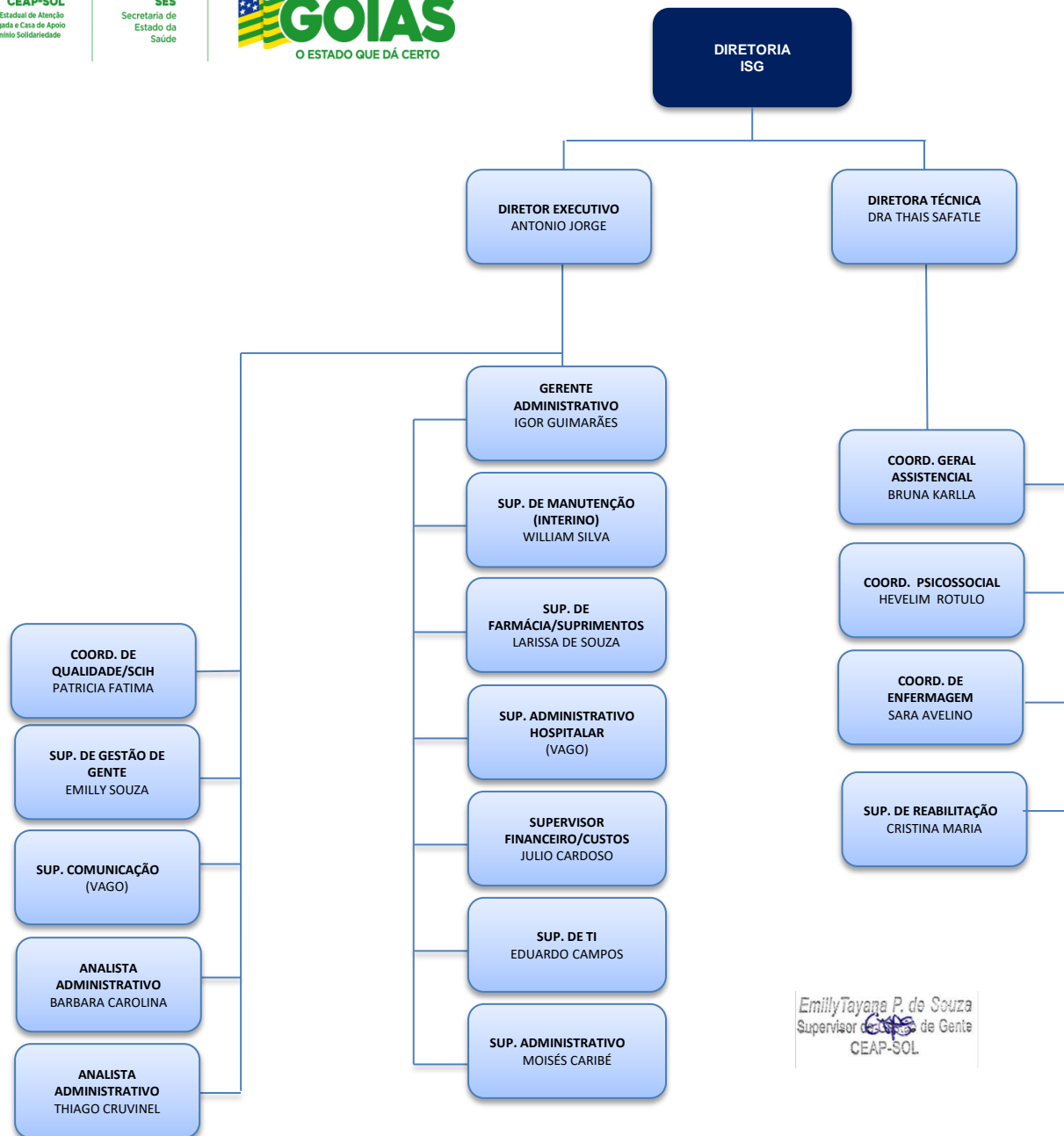
[www.isgsaude.org](http://www.isgsaude.org)



[/isgsaude](https://www.facebook.com/isgsaude)



[/company/instituto-socrates-guanaes](https://www.linkedin.com/company/instituto-socrates-guanaes)



Emily Tayana P. de Souza  
Supervisor de Gestão de Gente  
CEAP-SOL



**CEAP-SOL**  
Centro Estadual de Atenção  
Prolongada e Casa de Apoio  
Condomínio Solidiedade

**SES**  
Secretaria de  
Estado da  
Saúde



## **NORMAS E LEGISLAÇÕES APLICÁVEIS:**

- Lei nº. 10.406, de 10 de janeiro de 2002 – *Institui o Código Civil Brasileiro;*
- Lei Estadual nº 15.503, de 25 de dezembro de 2005 - *Dispõe sobre a qualificação de entidades como organizações sociais estaduais.*
- Decretos Estaduais nº. 7.649, de 25 de junho de 2012 – *Qualificação da OS;* e nº 8.501, de 15 de dezembro de 2015 – *Requalificação da OS;*
- Fonte da Estrutura Organizacional: *Conforme Regimento Interno – RI/CEAP-SOL – GG – Datado em: 01/07/2022 – VIGÊNCIA: 01/07/2024.*
- Local de Disponibilização das Normas: *Transparência > Grupo: Informações Gerais > Item: Legislação Aplicável.*