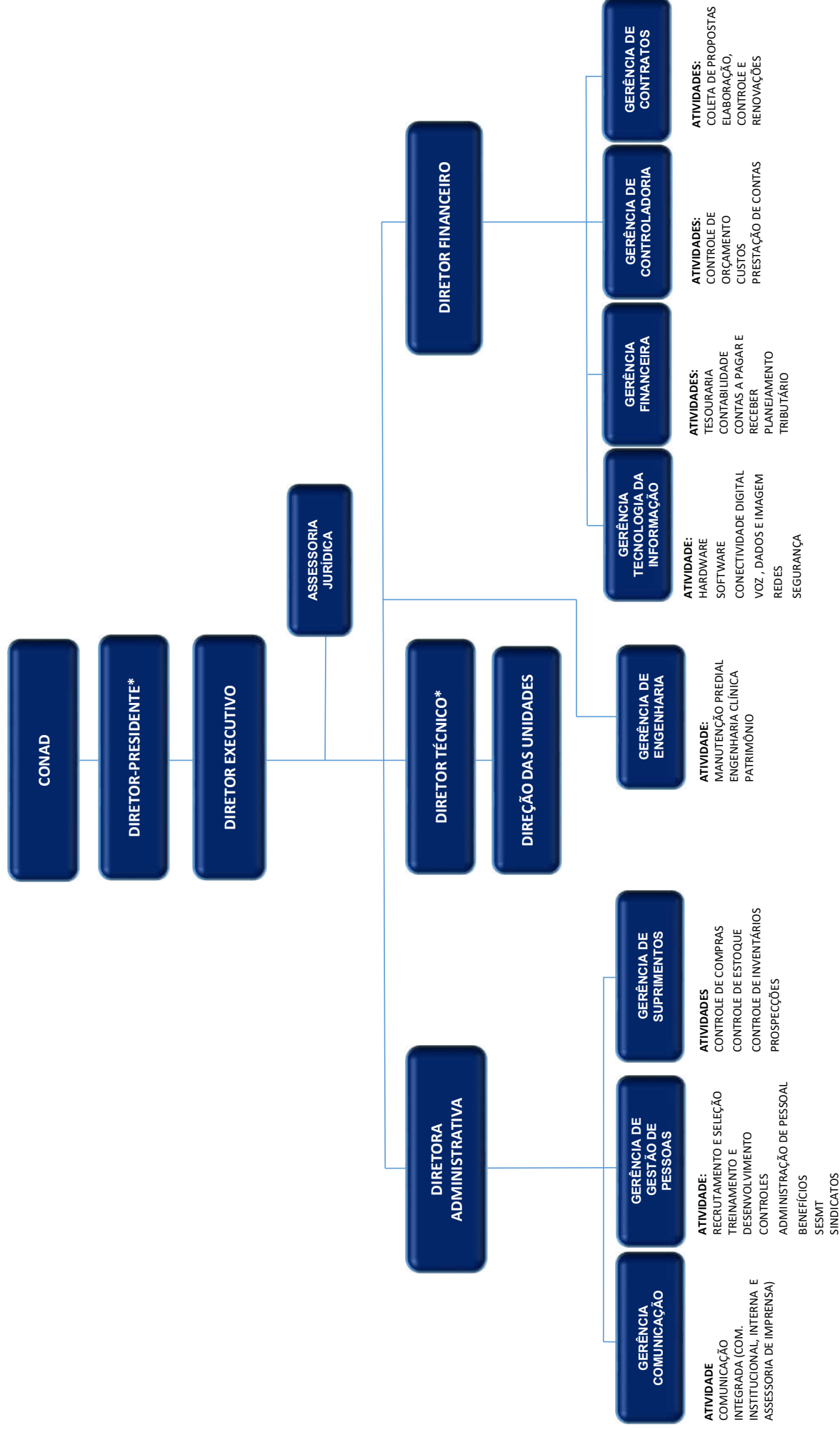


# ESTRUTURA FUNCIONAL

Fevereiro/2019  
 Fonte: Gerência de Gestão de Pessoas



P L A N E J A M E N T O

E X E C U Ç Ã O

P R O N T O

E R O Ç Ã O

\* Temporariamente, o Diretor-Presidente acumulará as funções do Diretor Técnico.