



HOSPITAL REGIONAL DO LITORAL NORTE

SUMÁRIO INFORMATIVO

DO CONTRATO DE GESTÃO

Nº 1872315/2019

Fevereiro/2020

O HOSPITAL

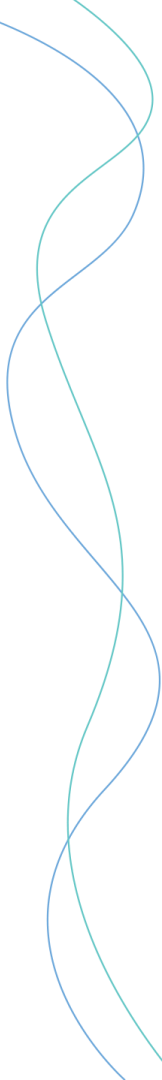


- Fica a 177 Km de São Paulo capital, 271 Km para Itanhaém, 86,2 Km para São José dos Campos e 374Km para Registro.

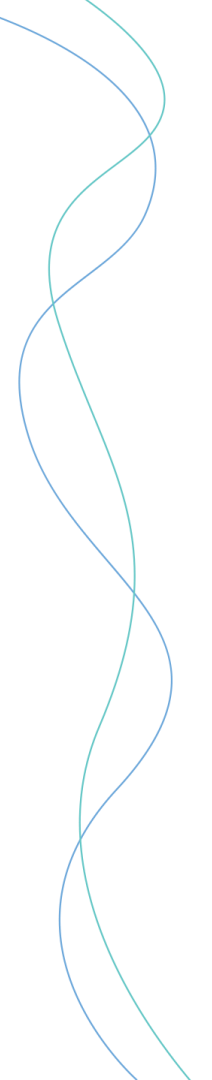
Serviços

Especialidades Médicas em urgências: traumatologia ortopedia adulto e infantil, cardiologia (linha de cuidado – IAM – trombólise e exames diagnósticos), neurologia/neurocirurgia (adulto e infantil) – linha de cuidado AVC, cirurgia geral (adulto e infantil), clínica médica, clínica pediátrica e intercorrências de pacientes oncológicos. Além de procedimentos cirúrgicos cardiológicos e vasculares (segunda fase de implantação).

Especialidades Médicas eletivas: Urologia, Ginecologia, Otorrino, Dermato, Pediatria, Gastro, Neurologia/Neurocirurgia, traumatologia ortopedia, Cirurgia Plástica, Oncologia, Buco-maxilo-facial. Além de procedimentos cirúrgicos cardiológicos e vasculares (segunda fase de implantação).



Serviço de Apoio Diagnóstico:

- Laboratório de análises clínicas,
 - Laboratório de anatomia patológica,
 - Agência transfusional,
 - Raios-X convencional,
 - Raios-X contrastado,
 - Tomografia (64 Canais),
 - Ressonância Magnética,
 - Angiorressonância,
 - Ultrassonografia com Doppler,
 - Eletroencefalografia,
 - Eletrocardiograma,
 - Ecocardiografia (Torácica, Transesofágica e de Stress),
 - Hemodinâmica (aquisição do equipamento na 2ª fase de implantação),
 - Holter,
 - MAPA (Monitorização Ambulatorial da Pressão Arterial),
 - Teste ergométrico,
 - Endoscopia,
 - Colonoscopia,
 - Colposcopia,
 - Broncoscopia,
 - Nasofibrolaringoscopia,
 - Retossigmoidoscopia,
 - Coloangiopacreatografia retrógrada endoscópica (CPRE),
 - Mamografia,
 - Acelerador linear de fótons e elétrons, sala de observação;
 - sala de utilidades;
 - centro de armazenamento de materiais.
- 

PERFIL DA UNIDADE

HRLN



PERFIL DA UNIDADE

Endereço

Rodovia SP 055 – Dr. Hipólito Rego, Km 05

Funcionamento

24 horas – Porta de entrada regulada pela Central de Regulação – Demanda referenciada.

Estrutura Física:

Térreo - Administração/ Pronto Socorro/ Ambulatório/ Apoio Diagnóstico
Mezanino téc. 01 - áreas técnicas
Mezanino téc. 02 - áreas técnicas
Mezanino téc. 03 - áreas técnicas
1º Pavimento - Internação
2º Pavimento - Internação
3º Pavimento - Hospital-dia e Centro Cirúrgico
4º Pavimento - Centro de Material Esterilizado/ Área Técnica
5º Pavimento - UTI
6º Pavimento - Áreas Técnicas

PERFIL DA UNIDADE

TIPO DE LEITO	NÚMERO DE LEITOS
CLÍNICA MÉDICA e PEDIATRIA	
Adulto	52
Pediátrico (04 clínicos e 06 cirúrgicos)	10
CLÍNICA CIRÚRGICA	
Adulto	84
COMPLEMENTARES	
UTI	
Adulto	30
Pediátrico	10
LEITOS DE HOSPITAL-DIA	
Hospital-Dia	16
LEITOS DE OBSERVAÇÃO	
RPA	07

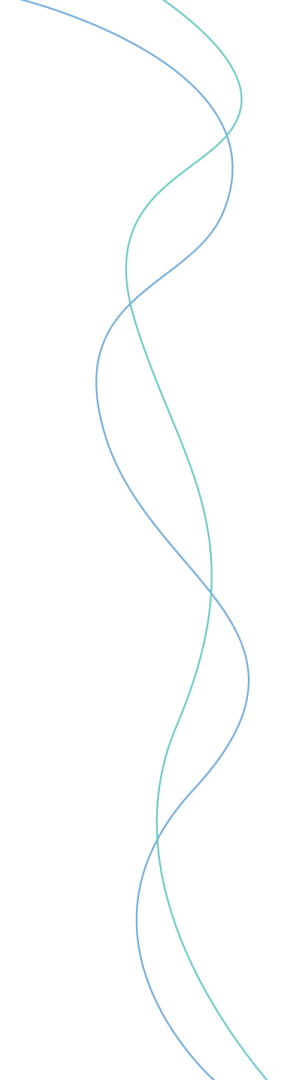
LEITOS DE HOSPITAL-DIA:

- 8 MACAS
- 8 POLTRONAS

PERFIL DA UNIDADE

AMBULATÓRIO:

6 CONSULTÓRIOS MÉDICOS E 4 CONSULTÓRIOS NÃO MÉDICOS



PRODUÇÃO



METAS MENSAIS

PRONTO SOCORRO – Aproximadamente 6500 atendimentos mensais, ou seja, cerca de 217 atendimentos por dia (conforme constou no projeto técnico da Secretaria do Estado da Saúde de São Paulo).

INTERNAMENTO –

Leitos	Nº leitos	MP	TXOH	Saídas
Clínica Cirúrgica	84	4,8	0,85	446
Pediatria	10	5	0,85	51
Clínica Médica	52	6,4	0,85	207
Total	146			704

As **metas assistenciais** deverão iniciar **gradativamente** a partir de **março/ 2019**. O volume **pleno** deve ser atingido em **dezembro/2020**.

METAS MENSAIS

CIRURGIAS AMBULATORIAIS –

CIRURGIAS AMBULATORIAIS	Nº/Mês
Cirurgias Ambulatoriais	160

ACOMPANHAMENTOS –

TRATAMENTOS CLÍNICOS - ACOMPANHAMENTO	Nº/ Mês
Tratamento Oncológico – procedimentos em Quimioterapia	406
Tratamento Oncológico – campos de Radioterapia	3296

Previsão de entrega do setor de **oncologia** é **setembro/2020**.

METAS MENSAIS

APOIO DIAGNÓSTICO –

SERVIÇO DE APOIO DIAGNÓSTICO	Nº/ MÊS
Angiorressonância	60
Ultrassonografia	200
Ecocardiografia com Stress	10
Ecocardiografia Transesofágico	05
Tomografia com sedação	80
Tomografia sem sedação	120
Holter	30
Mapa	15
Teste Ergométrico	30
Ressonância Magnética	200
Endoscopia	100
Colonoscopia com preparo em regime internação sem restrição de faixa etária	10
Ecocardiograma Transtorácico	40
Broncoscopia	10
TOTAL	910

PRODUÇÃO HOSPITALAR 100%

HRLN						
Urgência	Quant/ mês	Em relação às urgências	%AC	%MC	AC	MC
Cardiovascular	7	10%	90%	10%	6	1
Ortopedia	41,54	31%	30%	70%	12	29
Neurocirurgia	20,1	15%	70%	30%	14	6
Ginecologia	1,34	1%	10%	90%	0	1
Pediatria	5,36	4%	65%	35%	3	2
Oncologia	4,02	3%	65%	35%	3	1
Geral/gastro	39,5	25%	50%	50%	20	20
Urologia	2,68	2%	20%	80%	1	2
Otorrino	2,68	2%	20%	80%	1	2
Outras Especialidades	9	7%	20%	80%	2	8
Total 1	134	100%			62	72
Eletivas	Quant/ mês	Em relação às eletivas	%AC	%MC	AC	MC
Cardiovascular	0	0,0%	65%	35%	0	0
Ortopedia	78	25,0%	30%	70%	23	55
Neurocirurgia	34	11,0%	70%	30%	24	10
Ginecologia	16	5,0%	10%	90%	2	14
Pediatria	14	4,5%	10%	90%	1	13
Oncologia	47	15,0%	60%	40%	28	19
Geral/gastro	66	21,0%	30%	70%	20	46
Urologia	16	5,0%	10%	90%	2	14
Otorrino	16	5,0%	10%	90%	2	14
Outras Especialidades	27	8,5%	5%	95%	1	25
Total 2	312	100%			103	209
Geral	Quant/ mês	Em relação ao todo	%AC	%MC	AC	MC
Cardiovascular	7	2%	78%	23%	5	2
Ortopedia	120	27%	30%	70%	36	84
Neurocirurgia	54	12%	70%	30%	38	16
Ginecologia	17	4%	10%	90%	2	15
Pediatria	19	4%	38%	63%	7	12
Oncologia	51	11%	63%	38%	32	19
Geral/gastro	105	24%	40%	60%	42	63
Urologia	18	4%	15%	85%	3	16
Otorrino	18	4%	15%	85%	3	16
Outras Especialidades	36	8%	13%	88%	4	31
Total Geral	446	100%			172	274

ESCALONAMENTO DA PRODUÇÃO



ESCALONAMENTO DA PRODUÇÃO

CRONOGRAMA DE IMPLANTAÇÃO ÁREA ASSISTENCIAL

SETORES	UNIDADE DE MEDIDA	LEITOS/SALAS POR MÊS									
		MARÇO	ABRIL	MAIO	JUNHO	JULHO	AGOSTO	SETEMBRO	OUTUBRO	NOVEMBRO	DEZEMBRO
Atendimentos emergência	Atendimentos	325	325	650	1950	3250	4875	6500	6500	6500	6500
Hospital dia (leitos)	Salas	1	2	4	6	10	13	16	16	16	16
Hospital dia (salas)	Salas	1	1	2	2	2	3	3	3	3	3
Ambulatório	Consultas	475	576	768	1152	1920	2688	3840	3840	3840	3840
SADT Externo	Exames	46	46	91	273	455	683	910	910	910	910
Centro Cirúrgico	Salas	0	0	1	2	3	5	6	6	6	6
UTI Adulto	Leitos	3	3	3	4	10	20	30	30	30	30
UTI Pediátrica	Leitos	0	0	0	0	0	0	10	10	10	10
UI Pediátrica	Leitos	0	0	4	8	8	10	10	10	10	10
UI Adulto (clínico e cirúrgico)	Atendimentos	7	10	23	54	82	109	136	136	136	136
Quimioterapia	Atendimentos	0	0	12	18	31	49	61	73	98	122
Radioterapia		0	0	0	0	0	0	0	0	0	495
		Fase 1		Fase 2		Fase 3		Fase 4			Fase 5

FASES DE IMPLANTAÇÃO:

1ª Fase:

- **Cirurgia ortopédica:** procedimentos cirúrgicos considerando os códigos de procedimento na forma de organização 040801; 040802; 040803; 040804; 040805; 040806.
- **Cirurgias pediátricas:** epispadia, hispospafia, hérnias, criptorquidia, postectomia; entre outras.
- **Cirurgia plástica** – ginecomastia, redução de mama com indicação ortopédica, reconstrução nos casos oncológicos; entre outras.
- **Cirurgia urológica** - nefrolitotomia, nefrectomia, pielolitotomia, prostatectomia, além dos procedimentos de ressecção transuretral de próstata, incontinência urinária, ureterolitotomia, vasectomia, hidrocelectomia, varicocelectomia, postectomia, retirada de duplo J; entre outras.

FASES DE IMPLANTAÇÃO:

1ª Fase:

- **Cirurgia ginecológica:** procedimentos cirúrgicos considerando os códigos de procedimento na forma de organização 040906 a 040907.
- **Cirurgia neurológica:** procedimentos cirúrgicos considerando os códigos de procedimento na forma de organização 040301; 040302; 040303; 040304; 040305; 040306; 040307; 040308.
- **Cirurgia otorrinolaringológica:** procedimentos cirúrgicos considerando os códigos de procedimento na forma de organização 040401; 040402; 040403; 041401.
- **Cirurgia bucomaxilofacial:** procedimentos cirúrgicos considerando os códigos de procedimento na forma de organização 040402; 040403; 041401; 041402.

FASES DE IMPLANTAÇÃO:

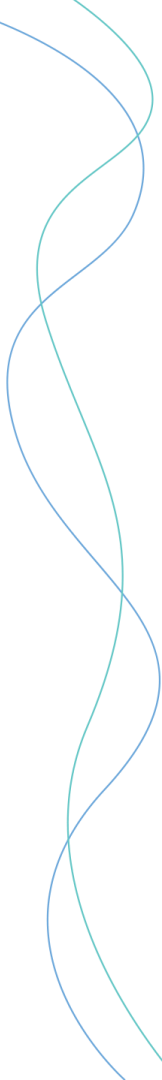
1ª Fase:

- **Cirurgia oncológica:** procedimentos cirúrgicos considerando os códigos de procedimento na forma de organização 041601; 041605; 041606; 041612; 041502005-5 e a necessidade de garantia da reconstrução da mama, nos casos de mastectomia.
- **Cirurgias geral/gastrointestinal por laparoscopia ou via aberta –** colecistectomia, herniorrafia, exérese de lipoma, apendicectomia, cirurgias orificiais, hérnia diafragmática, hemorragia digestiva alta e baixa; entre outras.

FASES DE IMPLANTAÇÃO:

2ª fase – 2 anos após o início das atividades:

- **Cirurgia cardíaca:** procedimentos cirúrgicos considerando os códigos de procedimento na forma de organização 040601; 040602; 040303, incluindo os implantes de marcapassos;
- **Cirurgia vascular** - procedimentos de tratamento cirúrgico de varizes, insuficiência arterial periférica e venosa, aneurisma de aorta abdominal e obstrução de carótica;





www.isgsaude.org



[/isgsaude](https://www.facebook.com/isgsaude)



[/company/instituto-socrates-guanaes](https://www.linkedin.com/company/instituto-socrates-guanaes)